

सूचनाको हकसम्बन्धी ऐन, २०६४ को दफा ५(३) र सूचनाको हक सम्बन्धी नियमावलीको नियम ३ बमोजिम सार्वजनिक गरिएका आ.व. २०७५।७६ को तेश्रो त्रैमासिक विवरण : सूचना सार्वजनिक गर्ने निकायको नाम :- वाणिज्य, आपूर्ति तथा उपभोक्ता संरक्षण विभाग ।

सूचना सार्वजनिक गरेको अवधि :- आ.व. २०७५।७६ को तेश्रो त्रैमासिक

निकायको स्वरूप र प्रकृति :

देशको राष्ट्रिय अर्थतन्त्र अनुकूल आन्तरिक एवं अन्तर्राष्ट्रिय व्यापार सन्तुलन कायम गर्न तथा सर्वसाधारण जनताहरूको लागि आवश्यक पर्ने दैनिक उपभोगका सामानहरू र देश विकासको लागि संचालित उद्योग व्यवसायहरूको आपूर्ति व्यवस्था मिलाउनका साथै नेपाल सरकारबाट स्वीकृत निकासी पैठारी नीतिलाई कार्यान्वयन गर्न तात्कालिन नेपाल सरकार उद्योग, वाणिज्य तथा आपूर्ति मन्त्रालय अन्तर्गत वाणिज्य विभागको गठन भएको हो ।

२०१६ साल पौष २० गते नेपाल गजेट भाग ४ खण्ड ९ मा प्रकाशित तात्कालिन नेपाल सरकार, उद्योग तथा वाणिज्य मन्त्रालयको संगठन संरचना अनुसार सो मन्त्रालय अन्तर्गत रहेको सिभिल सप्लाइज विभाग र सेन्ट्रल पर्चेज डिपार्टमेन्ट दुबैलाई संयुक्त गरी वाणिज्य विभागमा परिणत गरे पश्चात हालको वाणिज्य तथा आपूर्ति व्यवस्थापन विभागको स्थापना भएको हो । विगतमा उद्योग तथा वाणिज्य मन्त्रालय र त्यस पछि वाणिज्य तथा आपूर्ति मन्त्रालय अन्तर्गत रही कार्य गर्दै आएको यो विभाग २०४२ साल देखि वाणिज्य मन्त्रालय अन्तर्गत रहेको थियो । वि.सं. २०५७ देखि यो विभाग उद्योग, वाणिज्य तथा आपूर्ति मन्त्रालय अन्तर्गत रही आएकोमा मिति २०६५।०५।१५ देखि वाणिज्य तथा आपूर्ति मन्त्रालय अन्तर्गत रही आएको छ । नेपाल सरकार मन्त्रीपरिषदको मिति ०६।१।२।१२ को निर्णय अनुसार विभागको पुर्नसंरचना भई यसको नाम हाल वाणिज्य तथा आपूर्ति व्यवस्थापन विभाग कायम भएकोमा नेपाल सरकार, मन्त्रीपरिषदको मिति २०७२।१।२९ को निर्णयानुसार आपूर्ति व्यवस्थापन तथा उपभोक्ता हित संरक्षण विभाग अलग्गै स्थापना भई यस विभागको नाम पुनः वाणिज्य विभाग रहन आएकोमा पुनः मिति २०७५।१।४ को निर्णयानुसार नेपाल सरकारका मन्त्रालय तथा विभागहरू एकिकरणका क्रममा साविकको वाणिज्य विभाग र आपूर्ति तथा उपभोक्ता संरक्षण विभाग एकिकरण भई वाणिज्य, आपूर्ति तथा उपभोक्ता संरक्षण विभागका नामबाट सेवा प्रवाह भई रहेको छ । शुरुमा सिंहदरवार र त्यसपछि लालदरवारमा रहेको यो विभाग त्यसपछि भाडामा ज्याठा, वागवजार हुँदै २०४२ सालदेखि विजुली बजारमा भाडामा बस्दै आइरहेकोमा २०५७ साल देखि बबरमहल स्थित सरकारी भवनमा रहदै आएको छ ।

ख. निकायको काम, कर्तव्य र अधिकार :

वाणिज्य तथा आपूर्ति व्यवस्थापन विभागका प्रमुख कार्यहरू यस प्रकार रहका

छन् :- □ निकासी, पैठारी सम्बन्धी ऐन नियमहरू कार्यान्वयन गर्ने ।

- निकासी, पैठारी इजाजत पत्र जारी गर्ने ।
- व्यक्तिगत प्रयोजनको लागि हात हतियार खरीद गर्न पैठारी इजाजतपत्र जारी गर्ने ।
- विस्फोटक पदार्थको पैठारी गर्न इजाजत जारी गर्ने ।
- भारतीय कोटा अन्तर्गत नेपालमा आयात गरिने वस्तुको कोटा सम्बन्धी कार्य गर्न इजाजतपत्र जारी गर्ने ।
- सूति पैठारी गर्न इजाजतपत्र जारी गर्ने ।
- प्राइभेट फर्म, साभेदारी फर्म तथा एजेन्सीको दर्ता एवं नवीकरण, संशोधन र खारेज गर्ने ।
- समुन्द्रपारका देशहरूबाट सामान पैठारी गर्न वाणिज्य बैंकहरूमा व्यापारिक फर्महरूले खोलेको प्रतिपत्रमा भन्सार विन्दु संशोधनको लागि सिफारिश गर्न माग भै आएमा वाणिज्य बैंकहरूलाई भन्सार विन्दु संशोधन गर्न स्वीकृति दिना

- जनवादी गणतन्त्र चीनको स्वशासित क्षेत्र तिब्बत तर्फबाट हिमाल आरोहण गर्न नेपालको बाटो भै जाने पर्वतारोही दलले आफूसँग ल्याएका सामानहरु नेपालका भन्सार विन्दुमार्फत लानुपर्दा ट्रान्जिट सुविधाको लागि भन्सार विभागलाई सिफारिश गर्ने ।
- छाला निकासी तथा गलैचा निकासीको अनुगमन गर्ने ।
- उत्पत्तिको प्रमाणपत्रको अनुगमन गर्ने । □ आन्तरिक बजार अनुगमन ।
- राष्ट्रिय व्यापार र अन्तर्राष्ट्रिय व्यापारमा देखिएका समस्या समाधान गरी व्यापार सहजीकरण गर्ने ।

संगठन संरचना र जनशक्ति विवरण

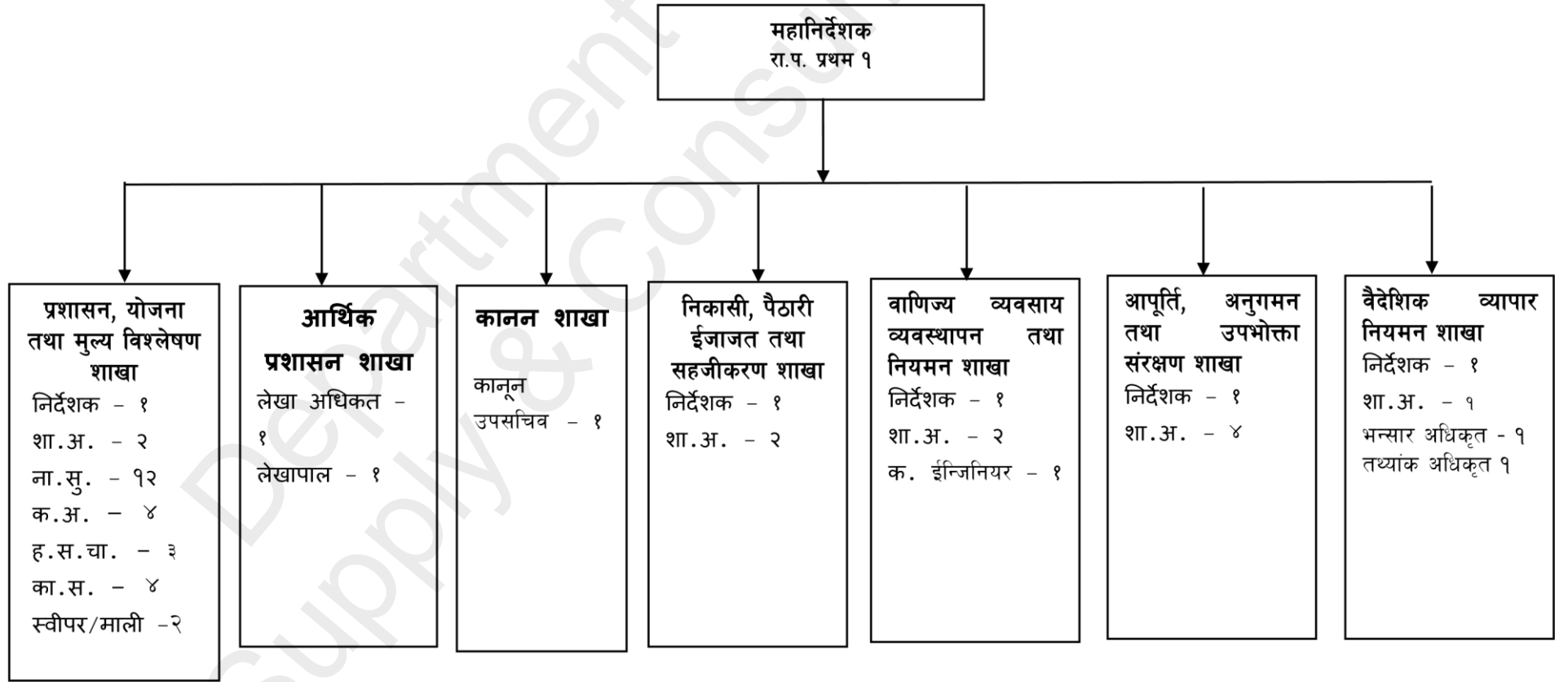
- वाणिज्य विभागमा राजपत्रांकित प्रथम श्रेणी (प्रशासन सेवा) को महानिर्देशकको मातहतमा राजपत्रांकित द्वितीय श्रेणी प्रशासन सेवाका तीनजना निर्देशक तथा कार्यालयको कार्यबोझ अनुसार अधिकृत तथा अन्य कर्मचारीको दरवन्दी कायम गरिएको छ । शाखागत कार्यको लागि राजपत्रांकित तृतीय श्रेणी प्रशासन सेवाको शाखा अधिकृत र लेखा अधिकृत, कानून अधिकृत तथा कम्प्युटर अधिकृत समेत गरी जम्मा १५ जना अधिकृतहरुको दरवन्दी कायम रहेको छ ।
- यस विभागमा राजपत्रांकित र राजपत्र अनंकित एवं श्रेणीविहिन समेत गरी कुल ४८ जनाको स्थायी दरवन्दीका कर्मचारीहरुबाट कार्यसंचालन भई आएको छ । हालैमात्र पुर्नसंरचना भएको यस विभागको वर्तमान कार्य संचालनका आधारमा संगठनात्मक स्वरुप निम्नानुसार रहेको छ ।

विभागको संगठन तालिका

नेपाल सरकार

उद्योग, वाणिज्य तथा आपूर्ति मन्त्रालय
वाणिज्य, आपूर्ति तथा उपभोक्ता संरक्षण विभाग

विभागको संगठन संरचना



ग. वाणिज्य तथा आपूर्ति व्यवस्थापन विभागको स्वीकृत दरवन्दी: यस विभागको दरवन्दी तेरिज देहाय अनुसार रहेको छ :- तालिका - १

विभागको दरवन्दीको अवस्था

क्र.सं.	पद/श्रेणी	प्रशासन	लेखा	कानून	भन्सार	तथ्यांक	कम्प्युटर	कूल संख्या
१	सह-सचिव (रा.प. प्रथम)	१						१
२	उप-सचिव (रा.प. द्वितीय)	५		१				६
३	शाखा अधिकृत (रा.प. तृतीय)	११	१		१	१	१	१५
४	नायब सुब्बा	१२	१					१२
	लेखापाल							१
	कम्प्युटर अपरेटर (रा.प. अनं प्रथम)	४						४
५	सवारी चालक (श्रेणी विहीन)	३						३
६	कार्यालय सहयोगी (श्रेणी विहीन)	६						६
	जम्मा							४८

वाणिज्य, आपूर्ति तथा उपभोक्ता संरक्षण कार्यालयहरूको स्वीकृत दरवन्दी तालिका

वाणिज्य, आपूर्ति तथा उपभोक्ता संरक्षण विभाग अन्तर्गतका ५ वाणिज्य, आपूर्ति तथा उपभोक्ता संरक्षण कार्यालयहरूको दरवन्दी देहाय बमोजिम रहेको छ :-

क्र.स.	श्रेणी स्तर	श्रेणी/तह	विराटनगर	वीरगंज	भैरहवा	नेपालगंज	धनगढी
१	कार्यालय प्रमुख	रा.प.द्वि.प्र.	१	१	१	१	१
२	शाखा अधिकृत	रा.प.तृ.प्र.	१	१	१	१	१
३	नायव सुब्बा	रा.प.अनं. प्र.	२	२	२	२	२
४	लेखापाल	रा.प.अनं. प्र.	१	१	१	१	१
५	कम्प्युटर अपरेटर	रा.प.अनं. प्र.	१	१	१	१	१
६	खरिदार	रा.प.अनं.द्वि.प्र.	१	१	१	१	१
८	कार्यालय सहयोगी	श्रेणी विहिन	२	२	२	२	२
		जम्मा	९	९	९	९	९

जम्मा पाँच कार्यालयहरूमा राजपत्रांकित द्वितीय श्रेणीका अधिकृतदेखि कार्यालय सहयोगीसम्म ९/९ जनाको दरले दरवन्दी रहेको छ ।

घ. निकायवाट प्रदान गरिने सेवा :

नेपाल सरकार
उद्योग, वाणिज्य तथा आपूर्ति मन्त्रालय

वाणिज्य, आपूर्ति तथा उपभोक्ता संरक्षण विभाग

क्षतिपूर्ति सहितको नागरिक वडापत्र (व्यवस्थापन निर्देशिका २०६९ को अनुसूचि १ बमोजिमको क्षतिपूर्ति सहितको नागरिक वडापत्र)

निकासी पैठारी क्षाजत तथा सहजीकरण शाखा (Import section)										
क्र.सं	सेवाको प्रकृति	सेवाप्राहीले पुऱ्याउनु पर्ने प्रकृया र पेश गर्नुपर्ने कागजातहरु	लाग्ने शुल्क/दस्तुर	सेवा प्रदान गर्ने जिम्मेवार कर्मचारी शाखा फाँट र कार्यकक्ष	कोठा नं.	निर्णय गर्ने अधिकारी	लाग्ने समय	गुनासो सुन्ने अधिकारी	क्षतिपूर्ति रकम	कैफियत
१.१	संचार उपकरण	क) रितपूर्वकको (अनुसूची अनुसार) निवेदन ख) फर्म, कम्पनी वा उद्योग दर्ता/नवीकरण भएको प्रमाणको प्रतिलिपि, ग) रेडियो उपकरण कारोवार सम्बन्धी ईजाजत पत्र घ) म.अ.कर(VAT)/स्थायी लेखा नम्बर(PAN) दर्ता प्रमाणपत्रको प्रमाणीत प्रतिलिपि ङ) सम्बन्धीत मन्त्रालयको शिफारिश पत्र	रु. १०,१००।	निर्देशक शा.अ	३०४ ३०९	महानिर्देशक	१ दिन	महानिर्देशक	रु २५० देखि ५००० सम्म	
१.२	सूर्ती आयात	क) रितपूर्वकको (अनुसूची अनुसार) निवेदन ख) फर्म, कम्पनी वा उद्योग दर्ता/नवीकरण भएको प्रमाणको प्रमाणीत प्रतिलिपि ग) म.अ.कर(VAT)/स्थायी लेखा नम्बर(PAN) दर्ता प्रमाणपत्रको प्रमाणीत प्रतिलिपि घ) अन्तशुल्क ईजाजत पत्रको प्रमाणीत प्रतिलिपि	रु. ५१००।-	निर्देशक शा.अ	३०४ ३०९	महानिर्देशक	१ दिन	महानिर्देशक	रु २५० देखि ५००० सम्म	
१.३	बन्दुक, गोली र हात हतियार आयात(व्यक्तिगत प्रयोजन) ईजाजत	क) रितपूर्वकको (अनुसूची अनुसार) निवेदन ख) गृह मन्त्रालयको शिफारिश ग) सम्बन्धित व्यक्ति/नागरिकता प्रमाणपत्रको प्रमाणीत प्रतिलिपि	रु. १०,१००।-	निर्देशक शा.अ	३०४ ३०९	महानिर्देशक	१ दिन	महानिर्देशक	रु २५० देखि ५००० सम्म	

१.४	फर्नेस आयल	क) रितपूर्वकको निवेदन(फर्नेस आयलको स्पेशिफिकेशन खुलेको हुनुपर्ने) ख) फर्म, कम्पनी वा उद्योग दर्ता/नवीकरण भएको प्रमाणको प्रतिलिपि ग) म.अ.कर(VAT)/स्थायी लेखा नम्बर(PAN) दर्ता प्रमाणपत्रको प्रमाणित प्रतिलिपि घ) ट्रेडिङको लागि एजेन्सी दर्ताको प्रमाणपत्रको प्रमाणित प्रतिलिपि ।	रु. ५१००१-	निर्देशक शा.अ	३०४ ३०९	महानिर्देशक	१ दिन	महानिर्देशक	रु २५० देखि ५००० सम्म
-----	------------	--	------------	---------------	------------	-------------	-------	-------------	-----------------------

१.५	विना भुक्तानी सामान पैठारी (Free of Cost)	क) रितपूर्वकको निवेदन ख) फर्म, कम्पनी वा उद्योग दर्ता/नवीकरण भएको प्रमाणको प्रतिलिपि ग) म.अ.कर(VAT)/स्थायी लेखा नम्बर(PAN) दर्ता प्रमाणपत्रको प्रमाणित प्रतिलिपि घ) कर्मशियल इन्व्वाइस, प्याकिङ लिस्ट, विल अफ लेडिङ र इन्सुरेन्स ङ) सम्बन्धित मनत्रालयको सिफारिस	रु. १०,१००१	निर्देशक शा.अ	३०९	महानिर्देशक	१ दिन	महानिर्देशक	रु २५० देखि ५००० सम्म
१.६	DAA/DAP अन्तर्गत आयात भएको सामान छुटाउने शिफारिस	क) रितपूर्वकको निवेदन ख) वि.वि.नि. फाराम र सम्बन्धित बैंकको शिफारिस ग) फर्म, कम्पनी वा उद्योग दर्ता/नवीकरण भएको प्रमाणको प्रतिलिपि घ) म.अ.कर(VAT)/स्थायी लेखा नम्बर(PAN) दर्ता प्रमाणपत्रको प्रमाणित प्रतिलिपि, करचुक्ता प्रमाण पत्रको प्रमाणित प्रतिलिपि ङ) प्याकिङ लिस्ट/कर्मशियल/परफोर्मा इन्व्वाइस, विल अफ लेडिङ च) उत्पत्तिको प्रमाणपत्र / वीमा पत्रको प्रतिलिपि	रु. ५१००१-	निर्देशक शा.अ	३०९	निर्देशक	१ दिन	महानिर्देशक	रु २५० देखि ५००० सम्म
१.७	भन्सार विन्दु परिवर्तन	क) रितपूर्वकको निवेदन ख) फर्म, कम्पनी वा उद्योग दर्ता/नवीकरण भएको प्रमाणपत्रको प्रमाणित प्रतिलिपि ग) म.अ.कर(VAT)/स्थायी लेखा नम्बर(PAN) दर्ता प्रमाणपत्रको प्रमाणित प्रतिलिपि	रु. २६००१-	निर्देशक शा.अ	३०९	महानिर्देशक	१ दिन	महानिर्देशक	रु २५० देखि ४५०० सम्म
१.८	TT अन्तर्गत आयात भएको सामान छुटाउने शिफारिस	क) रितपूर्वकको निवेदन (अनुसूची अनुसार) ख) टि.टि मेसेज, वि.वि.नि. फाराम ग) फर्म, कम्पनी वा उद्योग दर्ता/नवीकरण भएको प्रमाणको प्रतिलिपि घ) म.अ.कर(VAT)/स्थायी लेखा नम्बर(PAN) दर्ता तथा कर चुक्ता प्रमाणपत्रको प्रमाणित प्रतिलिपि ङ) प्याकिङ लिस्ट/कर्मशियल/परफोर्मा इन्व्वाइस च) उत्पत्तिको प्रमाणपत्र र इन्सुरेन्स पत्रको प्रतिलिपि	रु. ५१००१-	निर्देशक शा.अ	३०९	निर्देशक	१ दिन	महानिर्देशक	रु २५० देखि ५००० सम्म

१.९	ट्रान्जीट सुविधामा सामान छुटाउने	क) रितपूर्वकको निवेदन ख) फर्म, कम्पनी वा उद्योग दर्ता/नवीकरण भएको प्रमाणको प्रतिलिपि ग) म.अ.कर(VAT)/स्थायी लेखा नम्बर(PAN) दर्ता तथा करचुक्ता प्रमाणपत्रको प्रमाणित प्रतिलिपि घ) सम्बन्धीत मन्त्रालयको शिफारिस ड) एअर वे विल/ उल्लेखित सामानको विवरण	निवेदन दस्तुर रु.१०,०००। मात्र	निर्देशक शा.अ	३०४ ३०९	महानिर्देशक	१ दिन	महानिर्देशक	रु २५० देखि ३००० सम्म
२.	गैर पर्यटकीय व्यवसायिक भिसा शिफारिश	क) अनुसूची अनुसारको निवेदन ख) वस्तुगत संघको शिफारिश ग) वस्तु तथा सेवा निकासी गरेको पर्याप्त आधार र योगदान घ) सम्बन्धीत व्यक्तिको बायो डाटा ड) नेपालमा बस्ने अवधि र उद्देश्य खुलेको कागज (च) राहदानीको प्रतिलिपी र भिषा	रु. १०,१००।	निर्देशक शा.अ	३०७ ३०९	महानिर्देशक	१ दिन	महानिर्देशक	रु १५०० देखि ५००० सम्म
३.		निर्यात तर्फ (Export Section)							
३.१	कोटा शिफारिस र ईजाजत	क) रितपूर्वकको निवेदन ख) फर्म, कम्पनी वा उद्योग दर्ता/नवीकरण भएको प्रमाणको प्रतिलिपि ग) NICCIशिफारीस घ) म.अ.कर(VAT)/स्थायी लेखा नम्बर(PAN) दर्ता प्रमाणपत्रको प्रतिलिपि	निवेदन दस्तुर रु.१००।	निर्देशक शा.अ	३०४ ३०९	महानिर्देशक	१ दिन	महानिर्देशक	रु २५० देखि १५०० सम्म
३.२	अन्य शिफारिस र निर्यात सहजिकरण	क) रितपूर्वकको निवेदन (मागको स्पष्ट कारण खुलेको हुनु पर्ने) ख) फर्म, कम्पनी वा उद्योग दर्ता/नवीकरण भएको प्रमाणको प्रतिलिपि ग) म.अ.कर(VAT)/स्थायी लेखा नम्बर(PAN) दर्ता तथा करचुक्ता प्रमाणपत्रको प्रमाणित प्रतिलिपि घ) वस्तुगत संघको शिफारिश	निवेदन दस्तुर रु.१००।	निर्देशक शा.अ	३०४ ३०९	निर्देशक	१ दिन	महानिर्देशक	रु २५० देखि १००० सम्म
३.३	निकासी ईजाजत	क) रितपूर्वकको निवेदन ख) फर्म, कम्पनी वा उद्योग दर्ता/नवीकरण भएको प्रमाणको प्रतिलिपि ग) म.अ.कर(VAT)/स्थायी लेखा नम्बर(PAN) दर्ता तथा कर चुक्ता प्रमाणपत्रको प्रमाणित प्रतिलिपि घ) परीमाणात्मक बन्देज लागेका वस्तुहरुको हकमा तत्कालीन सूचनामा उल्लेख भए अनुसार हुने	निवेदन दस्तुर रु.१००।	निर्देशक शा.अ	३०४ ३०९	निर्देशक	१ दिन	महानिर्देशक	रु २५० देखि १००० सम्म

वाणिज्य व्यवसाय व्यवस्थापन तथा नियमन शाखा

क्र.सं	सेवाको प्रकृति	सेवाग्राहीले पुऱ्याउनु पर्ने प्रकृया र पेश गर्नुपर्ने कागजातहरु	लाग्ने शुल्क/ दस्तुर	सेवा प्रदान गर्ने जिम्मेवार कर्मचारी शाखा फाँट र कार्यकक्ष र कोठा नं.	लाग्ने समय	निर्णय गर्ने अधिकारी	गुनासो सुन्ने अधिकारी	क्षतिपूर्ति रकम	कैफियत
४.१	प्राईभेट फर्म दर्ता								
	पूँजीको हद	क) रितपूर्वकको निवेदन	निवेदन दस्तुर	ना.सु.	१ दिन	शा.अ.	निर्देशक	रु. २५० देखि १००० सम्म	
क)	रु. ३००,०००। (तीन) लाख	ख) नागरिकता प्रमाण पत्र/प्रतिलिपि ग) २ प्रति फोटो घ) विषयगत निकायसँग सम्बन्धित कारोवारकालागि उक्त निकायको शिफरिश पत्र	रु. १००। पूँजी अनुसार रु.१००० देखि रु.५०,००० सम्म			शा.अ. शा.अ.			
ख)	रु. ५० लाख सम्म	(ङ) श्रोत फारम			१ दिन	शा.अ. शा.अ.	निर्देशक	रु. २५० देखि १५०० सम्म	
ग)	रु. ५० लाख भन्दा माथि	(च) बैंक मार्फत रकम भुक्तानी भएको प्रमाण			१ दिन	निर्देशक	महानिर्देशक	रु. २५० देखि २००० सम्म	
४.२	प्राईभेट फर्म नवीकरण								

क)	रु. ३००,०००। (तीन) लाख सम्म ।	क) रितपूर्वकको निवेदन ख) फर्मको सक्कल प्रमाण पत्र ग) म.अ.कर(VAT)/स्थायी लेखा नम्बर(PAN) दर्ता प्रमाणपत्रको प्रतिलिपि	पूँजी अनुसार रु.६०० देखि रु.१५०००। सम्म	ना.सु.	१ दिन	शा.अ. शा.अ.	महानिर्देशक	रु. २५० देखि १५०० सम्म	
ख)	रु. ५० लाख सम्म				१ दिन	शा.अ.	महानिर्देशक	रु. २५० देखि २००० सम्म	
ग)	रु. ५० लाख भन्दा माथि	घ) रु पचास लाख माथि लेखापरीक्षण प्रतिवेदन			१ दिन	निर्देशक	महानिर्देशक	रु २५० देखि २००० सम्म	

४.३	प्राईभेट फर्म शंशोधन तथा खारेजी	क) रितपूर्वकको निवेदन ख) फर्मको सक्कल प्रमाण पत्र(नवीकरण भएको हुनु पर्ने) ग) म.अ.कर(खल्ल)/स्थायी लेखा नम्बर(PAN) दर्ता प्रमाणपत्रको प्रतिलिपि घ) सम्बन्धित व्यक्ति (खारेजीको हकमा)/सक्कल नागरिकता प्रमाणपत्र ङ) मूल्या दर्ता प्रमाणपत्र र नाता प्रमाणीत कागजपत्रको प्रतिलिपि(मूल्या नामसारी) च) करचुक्ता प्रमाणपत्रको प्रतिलिपि वा कर तिरेको रसिदको प्रतिलिपि (पुँजि वृद्धि)	निवेदन दस्तुर रु.१००। र नियमानुसार लाग्ने राजश्व	शा.अ. ना.सु.	२००/१ २१४		१ दिन	शा.अ.	महानिर्देशक	रु २५० देखि २५०० सम्म	
४.४	साभेदारी फर्म दर्ता, नवीकरण, शंशोधन र खारेजी	क) रितपूर्वकको निवेदन/कबुलियतनामा ख) साभेदारहरु वीचमा भएको नेपाली कागजमा सम्झौता पत्र ग) प्रत्येक साभेदारहरुको नागरिकता प्रमाण पत्रको प्रमाणित प्रतिलिपि १।१प्रतिका दरले घ) प्रत्येक साभेदारहरुको २।२ प्रतिका दरले पासपोर्ट साईजको फोटो	पूँजी अनुसार रु.६०५ देखि रु. १५,००५। सम्म	शा.अ. ना.सु. शा.अ. ना.सु.	२०३		१ दिन	निर्देशक	महानिर्देशक	रु २५० देखि २५०० सम्म	
४.५	एजेन्सी फर्म दर्ता, नवीकरण, शंशोधन र खारेजी	क) रितपूर्वकको निवेदन/कबुलियतनामा ख) फर्म,कम्पनीवा उद्योगको प्रमाण पत्र /नवीकरण सहित ग) आयकर प्रमाण पत्र / आयकर प्रमाणपत्र नवीकरण सहित घ) म.अ.कर(VAT)/स्थायी लेखा नम्बर(PAN) दर्ता प्रमाणपत्रको प्रतिलिपि ङ) एजेन्ट नियुक्ती गरेको पत्र/सामानको विवरण च) एजेन्ट दिने फर्म, कम्पनी वा उद्योगसंग भएको सम्झौता पत्र ङ) नागरिकता प्रमाण पत्र/प्रतिलिपि ज) २ प्रतिका दरले फोटो भ) मूल्यासूची र ब्रोसर	दर्ताशुल्क रु. १३०।, धरौटी रु ५००।- र नवीकरण शुल्क रु. २६।- मात्र ।				१ दिन	निर्देशक	महानिर्देशक	रु २५० देखि २५०० सम्म	

४.६	कम्पनी दर्ता स्वीकृति	क) रितपूर्वकको निवेदन ख) कम्पनीको सक्कल प्रमाण पत्र र सोको प्रतिलिपि ग) म.अ.कर(VAT)/स्थायी लेखा नम्बर(PAN) दर्ता प्रमाणपत्रको प्रतिलिपि घ) संचालकहरुको नागरिकता प्रमाणपत्रको प्रतिलिपि ङ) करचुक्ता प्रमाणपत्रको प्रतिलिपि वा कर तिरेको रसिदको प्रतिलिपि (पुँज वृद्धि) च) प्रबन्धपत्रको प्रतिलिपि छ) कम्पनी अद्यावधिकका प्रमाण ज) शेयर लगत	निवेदन दस्तुर रु.१००। र नियमानुसार लाग्ने राजश्व	शा.अ. ना.सु.			१ दिन	निर्देशक	महानिर्देशक		
-----	-----------------------	--	--	--------------	--	--	-------	----------	-------------	--	--

आपूर्ति, अनुगमन तथा उपभोक्ता संरक्षण शाखा

क्र.सं	सेवाको प्रकृति	सेवाग्राहीले पुऱ्याउनु पर्ने प्रकृया र पेश गर्नुपर्ने कागजातहरु	लाग्ने शुल्क/दस्तुर	सेवा प्रदान गर्ने जिम्मेवार कर्मचारी शाखा फाँट र कार्यकक्ष	निर्णय गर्ने अधिकारी र कोठा नं.	लाग्ने समय	गुनासो सुन्ने अधिकारी	क्षतिपूर्ति रकम	कैफियत
५.१	उपभोक्ता गुनासो, उजुरी दर्ता	क) विभागलाई कुनै माध्यमबाट जानकारी गराए हुने (उजुरीकर्ताको नाम ठेगाना गोप्य रहने) ख) विभागको फोन नं. ०१-४२४७९९२/४२४३९३९/फ्याक्स नं.०१-४२४९६०३ टोल फ्रि न ११३७ ग) ईमेल info@doc.gov.np/www.doc.gov.np घ) हेला सरकार कक्ष/स्थानीय प्रशासन/प्रहरी/उपभोक्ता संघ संस्थाहरु ङ) APPS –	कुनै दस्तुर नलाग्ने	शा.अ.	निर्देशक	तत्काल	निर्देशक	नपाईने	
५.२	बजार अनुगमन, निरीक्षण तथा कारवाही	क) दैनिक बजार अनुगमन तालिका अनुसार ख) प्राप्त उजुरीका आधारमा	कुनै दस्तुर नलाग्ने	शा.अ.	निर्देशक		निर्देशक	नपाईने	
५.३	सुपथ मूल्य पसल नवीकरण	क) रितपूर्वकको निवेदन ख) फर्म दर्ताको प्रमाणपत्र	निवेदन दस्तुर	शा.अ.	-	१ दिन	निर्देशक	रु २५०	
	संशोधन खारेजी	क) म.अ.कर(VAT)/स्थायी लेखा नम्बर(PAN) दर्ता प्रमाणपत्रको प्रतिलिपि घ) सम्बन्धित व्यक्ति (खारेजीको हकमा)/सक्कल नागरिकता प्रमाणपत्र	रु.१००। मात्र					देखि १००० सम्म	
५.४	स्पष्टिकरण लगायत आवश्यक कागजात पेश गर्ने	क) अनुगमनको शिलसिलामा दिएको निर्देशनानुसारका सक्कल कागजातहरु /प्रमाण पत्रहरु	कुनै दस्तुर नलाग्ने	शा.अ.	-	१ दिन	निर्देशक	नपाईने	

६.	लेखा तथा राजस्व सम्बन्धी	क) राजस्व तथा लेखा सम्बन्धी कार्यहरु ख) राजस्व दस्तुर बुझाउन	तोकिए बमोजिमको राजस्व मात्र लाग्ने	ले.अ.	निर्देशक	दिनको २ बजे सम्म	महानिर्देशक	रु २५० देखि १००० सम्म	
७.	जनसम्पर्क तथा गुनासो सुनुवाई	क) मौखिक तथा लिखित उजुरी	दस्तुर नलाग्ने	शा.अ.	निर्देशक	तत्काल	महानिर्देशक	नपाईने	

पुनश्च : कर्मचारी परिवर्तन भएमा वा शाखा परिवर्तन भएमा सोहि अनुसारका विवरणहरु परिवर्तन गरिदै लगिनेछ ।

द्रष्टव्य :

- १) सोही दिन भन्नाले कार्यालयमा मध्यान्ह १:०० बजे भित्र दर्ता भएको हकमा सोही दिन र सो भन्दा पछि दर्ता भएकोमा सो दिनको भोलिपल्टलाई बुझाउदछ ।
- २) एक फाँटबाट अर्को फाँटमा पठाउनु पर्ने कागजात बढिमा २ घण्टा भित्र पठाईसक्नु पर्नेछ ।
- ३) विभागीय प्रमुखबाट नै निर्णय लिनु पर्ने कार्यको हकमा निजको काबु बाहिरको परिस्थिति बाहेकलाई सम्झनुपर्छ ।
- ४) कम्प्युटर लगायतका यान्त्रिक उपकरण संचालनमा विद्युत, ईन्धन, सफ्टवेयर आदीको समस्याले तोकिएको समयमा सेवा प्रवाहमा असर पर्न सक्नेछ ।
- ५) यस वडापत्र बमोजिम सेवा प्राप्त हुन नसकेमा उद्योग, वाणिज्य तथा आपूर्ति मन्त्रालयमा क्षतिपूर्ति प्राप्तीको लागि निवेदन दिनु पर्नेछ ।
- ६) जेष्ठ नागरिक, अशक्त, सुत्केरी र नाबालकको हकमा सेवा प्रवाहमा प्राथमिकता दिईनेछ ।
- ७) प्रकृया पुरा भए पछि, भन्नाले निर्देशिका र कार्यविधिमा उल्लेखित कुराहरुलाई जनाउछ ।
- ८) अन्य आवश्यक प्रमाण भन्नाले कारवाहीसंग सम्बन्धित कागजातलाई जनाउछ ।
- ९) क्षतिपूर्तिको रकम दिनको रु २५०/- का दरले वा सेवाको प्रकृति अनुसार बढिमा रु. ५,०००/- सम्म मात्र हुनेछ ।
- १०) यस विभागको तालुक निकाय उद्योग, वाणिज्य तथा आपूर्ति मन्त्रालयको संपर्क ठेगाना, टेलिफोन नं., फ्याक्स नं., इमेल र वेवसाईट देहाय बमोजिम रहेको छ ।

उद्योग, वाणिज्य तथा आपूर्ति मन्त्रालय सिंहदरवार, काठमाण्डौ फोन नं. : ०१-४२११४४६
फ्याक्स नं. : ०१-४१११६७ इमेल :
web: www.mocs.gov.np

यस विभागबाट उपत्यकाभित्र तथा उपत्यका बाहिर भएका बजार अनुगमनको प्रगति विवरण :
२०७६ साल जेष्ठ महिनाको प्रगति सारसंक्षेप

- ❖ यस महिनामा अनुगमन भएका व्यापारिक फर्मको कूल संख्या -५९
 - उपत्यका भित्र अनुगमन भएका व्यापारिक फर्मको कूल संख्या- ५३
 - उपत्यका बाहिर अनुगमन भएका व्यापारिक फर्मको कूल संख्या- ६
- १. मूल्यसूची राख्न तथा अद्यावधिक गर्न निर्देशन दिईएको संख्या -७
- २. साइनवोर्ड राख्न निर्देशन दिइएको संख्या -३
- ३. लेवल नभएका सामान बिक्री नगर्न निर्देशन दिईएको संख्या - ३
- ४. व्यवसाय दर्ता प्रमाणपत्र पेश गर्न तथा नवीकरण गर्न निर्देशन दिईएको संख्या - ४
- ५. नापतौलको प्रमाण पेश गर्न तथा नापतौलका उपकरण राख्न निर्देशन दिईएको संख्या - २
- ६. खाद्य अनुज्ञापत्र पेश गर्न निर्देशन दिईएको संख्या - ५
- ७. सरसफाइमा सुधार गर्न निर्देशन दिईएको संख्या - २
- ८. भ्याट वा प्यानको प्रमाण लिन र बिलविजक लिनदिन निर्देशन दिईएको संख्या -६
- ९. म्याद नाघेका वस्तुको बिक्री वितरण नगर्न निर्देशन दिईएको संख्या -३
- १०. व्यवसाय बन्द गरिएको -
- ११. नमूना संकलन गरी परीक्षणको लागि ल्याइएको -०
- १२. मुद्धा दायर -
- १३. अन्य निर्देशन दिईएको संख्या - ८
- १४. खाद्य र अखाद्य सामानहरु अलग राख्न निर्देशन दिइएको संख्या -९
- १५. पूँजि वृद्धिको लागि निर्देशन दिइएको संख्या - ०
- १६. कारोबार थप गर्न निर्देशन दिइएको संख्या- ०
- १७. आवश्यक कागजात पेश गर्न निर्देशन दिइएको संख्या- ७
- १८. जरिवाना गरिएको रु.३,७५,०००/-

.....
तयार गर्ने

.....
पेश गर्ने



.....
सदर गर्ने

चालु आ.व.२०७५/७६ को जेष्ठ मसान्त सम्ममा बाणिज्य, आपूर्ति तथा उपभोक्ता संरक्षण विभागबाट सम्पादन भएको कार्य प्रगति विवरणः

क्र.सं.	विवरण	कार्य प्रगति											
		श्रावण	भाद्र	असोज	कात्तिक	मंसिर	पौष	माघ	फाल्गुन	चैत्र	वैशाख	जेष्ठ	जम्मा
१	उपत्यका भित्र अनुगमन भएका व्यापारीक फर्मको कुल संख्या	१७९	१३८	२५७	८१	२५१	१९६	३४	३४	५०	५३	१३४६	
२	यस विभागबाट उपत्यका बाहीर अनुगमन भएका व्यापारीक फर्मको कुल संख्या	३४	६०	८०	०	१२	०	०	३६	२१	६	२४९	
३	उपत्यका बाहीर रहेका बाणिज्य तथा जिल्ला प्रशासन कार्यालयले गरेको अनुगमन संख्या	२१३	१९८	३३७	८१	२६३	१९६	३४	८६	६९	५९	१५९५	
	कुल जम्मा	२१३	१९८	३३७	८१	२६३	१९६	३४	८६	६८	५९	१५९५	
बजार अनुगमनका क्रममा दिइएका निर्देशन तथा भएका कारवाहिको विवरण													
१	मूल्यसुचि राख्न तथा अद्यवधिक गर्न निर्देशन दिइएको संख्या	२९	४५	२५	३	३९	१२	२	३	२	७	१२६	
२	साइनबोर्ड राख्न निर्देशन दिइएको संख्या	१९	२५	१२	०	१४	७	०	०	१	३	५६	
३	लेबल नभएका सामानहरु बिक्री नगर्न निर्देशन दिइएको संख्या	१४	२०	२१	८	९	०	१	३	१	३	६०	
४	व्यवसाय दर्ता प्रमाणपत्र पेश गर्न तथा नविकरण गर्न निर्देशन दिइएको संख्या	१८	४४	३६	१२	३४	१३	३	२	४	४	१३२	
५	नापतौल प्रमाणपत्र पेश गर्न तथा नापतौलको उपकरण राख्न निर्देशन दिइएको संख्या	१७	३९	१७	७	२३	०	३	०	०	२	६९	
६	खाद्य अनुज्ञापत्र पेश गर्न निर्देशन दिइएको संख्या	२	४	९	०	१	०	०	०	०	५	१९	
७	सरसफाईमा सुधार गर्न निर्देशन दिइएको संख्या	१२	३१	१८	५	१९	०	०	२	४	२	६३	
८	भ्याट वा प्यानको प्रमाण लिन र बिल बिजक लिन दिन निर्देशन दिइएको संख्या	५	२८	२२	६	३२	९	४	१०	१	६	१०२	
९	म्याद नाघेका सामानहरु बिक्री बितरण नगर्न निर्देशन दिइएको संख्या	११	१३	१७	७	१५	०	५	७	३	३	८०	
१०	व्यवसाय बन्द गरिएको	८	१४	५	०	१	०	१	०	०	०	१७	
११	नमुना संकलन गरी परिक्षणको लागि ल्याइएको	४	५	२५	०	३	०	१	०	३	०	३६	
१२	जिल्ला सरकारी बकिलको कार्यालयमा मुद्दा दायर प्रक्रियाको लागि पठाइएको	०	०	०	०	३	०	०	०	०	०	३	
१३	अन्य निर्देशन दिइएको संख्या	२१	४८	२३	३	१४	०	४	५	३	८	८७	
१४	पूँजी वृद्धिको लागि निर्देशन दिइएको संख्या	०	१	१	०	०	०	०	०	०	०	१	
१५	कारोबार थप गर्न निर्देशन दिइएको	१	२	०	०	०	०	०	०	०	०	१	
१६	स्पष्टीकरण माग गरिएको ।	१०	४	१	०	०	०	३	४	०	०	१८	
१७	कारोबार रोक्न गरिएको	२	२	०	१	०	०	१	१	०	०	५	
१८	खाद्य र अखाद्य सामानहरु अलग राख्न निर्देशन दिइएको संख्या	६	७	११	५	१२	०	१	०	१	९	४६	
१९	विभागमा उपस्थित भई कागजात पेश गर्न निर्देशन दिइएको संख्या	२०	६	१५	०	८	०	५	१४	७	७	८०	



Handwritten signature and date: २०७५/०८/२५

२०७६ साल जेष्ठ महिनाको प्रगति विवरण

आयात इजाजतर्फ

आयात इजाजतर्फ	गत महिनासम्मको जम्मा			यस महिनाको जम्मा			कुल जम्मा			कैफियत
	परिमाण	मूल्य	राजश्व	परिमाण	मूल्य	राजश्व	परिमाण	मूल्य	राजश्व	
तेस्रो मुलुक तर्फ	४	२४०७८०१००	१५२००१००		०१००	०१००	४	२४०७८०१००	१५२००१००	
प.प शंशोधन	१५५	१०७००१००	१४३९००१००	३	०१००	१०१००१००	१५८	१०७००१००	१५२९००१००	
पी/डिएए बाट पैठारी	४१४२१	२०८००८१५२३३९५	१७४२००१००	४७५	३१६७२६१६०८	२४२२५००१००	४६२६	२०८००८१५२३३९५	२५९६७००१००	
ट.बाट पैठारी	७८४०	२०९८१०१०६४३९०	३१८१००१००	६०१	१२४०६८७२०८०९	३०८०४००१००	८४४१	२२२२१६९७८५१९९	३३९८५००१००	
अप कस्ट/तयारी पोशाक	४३०	४१७८२२१२३७३८५	४९२३००१००	४५	११००१२८२११७३	२८७०७४१००	४७५	४१८९४२२५१९५५८	७७९३७४१००	
आयल	९७	३७७०१४६८८३१००	३११५००१००	१२	१०९८६४८४४५१३	६१२००१००	१०९	४८६८५९५३२८१३	३७२७००१००	
Iodized Salt	०	०१००	०१००			०१००	०	०१००	०१००	
उपकरण	१६३	३६६४१२५७५९१००	३११५००१००	१६	२४७५१६२७६७३४	१८१०००१००	१७९	६४३९२८८५२६३४	४९२५००१००	
पत्रमा भंसार विन्दु शंशोधन	६२	०	१३६०००	६	०१००	८१००१००	६८	०१००	१४४१००१००	
ग (तेस्रो मुलुकतर्फ)	५०१७७	९१३०१५६७३३१७०	१९३३०००१००	११५९	८०९१७७२८५०१००	६०६५६७४१००	५१३३६	९६२२८५००४७५९९	७९९८६७४१००	
खैनी	५४	९१३१५८९५०५३१७०	२०६९०००१००	५	१३२०२५५९८५१००	२५५००१००	५९	९२६३६५५१०३७७०	२०९४५००१००	
जम्मा	५०२३१	१८२६१७४६१७८७४०	४००२०००	११६४	९४१२०२८८३४१००	६०९११७४	५१३९५	१८८८६४६५५१५३६९	१००९३१७४	

२०७६/३/३

रघुनाथ महत
निर्देशक

निराज कुमार खत्री
शाखा अधिकृत



योगेन्द्र गौचन
महानिर्देशक

From Date: undefined

आ.व. २०७५/७६ को वैशाख महिना सम्मको राजश्व (प्राईभेट फर्म), जिल्ला/शाखा : वाणिज्य, आपूर्ति तथा उपभोक्ता संरक्षण विभाग

सि.नं	विवरण संख्या	स्थानीय व्यापार	भारत आयात	भारत निर्यात	भारत आयात,निर्यात	समृद्धपार आयात	समृद्धपार निर्यात	समृद्धपार आयात निर्यात	समृद्धपार, भारत निर्यात	समृद्धपार, भारत आयात, निर्यात
१	प्रा. फर्म.रजिष्ट्रेशन	23545	517	5	30	502	142	926	0	0
२	प्रा. फर्म.नवीकरण	17267	457	5	69	545	227	987	0	8
३	प्रा. फर्म.सम्सोधन	8215	374	2	47	400	102	735	0	3
४	प्रा. फर्म.खारेजी	3345	97	2	8	50	28	93	0	0
५	प्रा. फर्म.प्रतिलिपि	3155	169	8	21	156	41	230	0	2
६	प्रा. फर्म.स्थानांतरण	188	13	0	4	9	1	7	0	0

जम्मा दस्तुर :324,714,249.00

आ.व. २०७५/७६ को जेष्ठ महिनाको राजश्व (प्राईभेट फर्म), जिल्ला/शाखा : वाणिज्य, आपूर्ति तथा उपभोक्ता संरक्षण विभाग

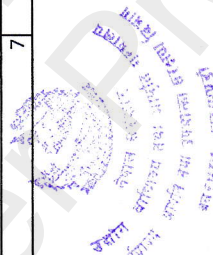
सि.नं	विवरण संख्या	स्थानीय व्यापार	भारत आयात	भारत निर्यात	भारत आयात,निर्यात	समृद्धपार आयात	समृद्धपार निर्यात	समृद्धपार आयात निर्यात	समृद्धपार, भारत निर्यात	समृद्धपार, भारत आयात, निर्यात
१	प्रा. फर्म.रजिष्ट्रेशन	1698	34	0	2	35	12	89	0	0
२	प्रा. फर्म.नवीकरण	1157	32	0	2	58	14	71	0	1
३	प्रा. फर्म.सम्सोधन	643	43	0	10	46	5	83	0	1
४	प्रा. फर्म.खारेजी	387	13	1	1	8	4	9	0	0
५	प्रा. फर्म.प्रतिलिपि	335	9	0	8	10	4	31	0	0
६	प्रा. फर्म.स्थानांतरण	26	1	0	1	0	0	0	0	0

जम्मा दस्तुर :22,266,196.00

आ.व. २०७५/७६ को जेष्ठ सम्मको राजश्व (प्राईभेट फर्म), जिल्ला/शाखा : वाणिज्य, आपूर्ति तथा उपभोक्ता संरक्षण विभाग

सि.नं	विवरण संख्या	स्थानीय व्यापार	भारत आयात	भारत निर्यात	भारत आयात,निर्यात	समृद्धपार आयात	समृद्धपार निर्यात	समृद्धपार आयात निर्यात	समृद्धपार, भारत निर्यात	समृद्धपार, भारत आयात, निर्यात
१	प्रा. फर्म.रजिष्ट्रेशन	25243	551	5	32	537	154	1015	0	0
२	प्रा. फर्म.नवीकरण	18424	489	5	71	603	241	1058	0	9
३	प्रा. फर्म.सम्सोधन	8809	413	2	57	439	107	803	0	4
४	प्रा. फर्म.खारेजी	3732	110	3	9	58	32	102	0	0
५	प्रा. फर्म.प्रतिलिपि	3490	178	8	29	166	45	261	0	2
६	प्रा. फर्म.स्थानांतरण	214	14	0	5	9	1	7	0	0

जम्मा दस्तुर :346,980,445.00

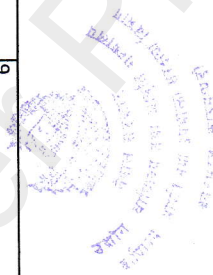


स्थानीय, भारत तथा स पा आयात, निर्यात	समूद्रपार, भारत आयात	स्थानीय व्यापार तथा भारत आयात	स्थानीय व्यापार तथा भारत आयात, निर्यात	स्थानीय व्यापार, समुद्रपार आयात	जम्मा	दस्तूर
238	4	147	123	2	26181	188,619,601.00
80	34	165	35	3	19882	70,291,403.00
140	43	116	47	5	10229	50,329,057.00
8	2	22	0	0	3655	14,532,202.00
33	7	39	10	2	3873	941,986.00
20	4	8	6	0	260	0

स्थानीय, भारत तथा स पा आयात, निर्यात	समूद्रपार, भारत आयात	स्थानीय व्यापार तथा भारत आयात	स्थानीय व्यापार तथा भारत आयात, निर्यात	स्थानीय व्यापार, समुद्रपार आयात	जम्मा	दस्तूर
12	0	12	6	0	1900	9,543,200.00
4	0	11	3	0	1353	6,572,425.00
19	2	11	4	0	867	4,378,310.00
2	1	4	0	0	430	1,670,116.00
4	1	11	1	0	414	102,145.00
3	0	1	0	0	32	0

स्थानीय, भारत तथा स पा आयात, निर्यात	समूद्रपार, भारत आयात	स्थानीय व्यापार तथा भारत आयात	स्थानीय व्यापार तथा भारत आयात, निर्यात	स्थानीय व्यापार, समुद्रपार आयात	जम्मा	दस्तूर
250	4	159	129	2	28081	198,162,801.00
84	34	176	38	3	21235	76,863,828.00
155	45	127	51	5	11017	54,707,367.00
10	3	26	0	0	4085	16,202,318.00
37	8	50	11	2	4287	1,044,131.00
23	4	9	6	0	292	0

(Handwritten signature)



From Date: undefined

आ.व. २०७५/७६ को वैशाख महिना सम्मको राजश्व (साझेदारी फर्म), जिल्ला/शाखा : वाणिज्य, आपूर्ति तथा उपभोक्ता संरक्षण विभाग

सि.नं	विवरण संख्या	स्थानीय व्यापार	भारत आयात	भारत निर्यात	भारत आयात,निर्यात	समृद्धपार आयात	समृद्धपार निर्यात	समृद्धपार आयात निर्यात	समृद्धपार, भारत निर्यात	समृद्धपार, भारत आयात, निर्यात
१	सा.फर्म.रजिष्ट्रेशन	476	30	0	4	93	4	109	0	0
२	सा.फर्म.नवीकरण	251	21	0	4	48	1	7	0	0
३	सा.फर्म.सम्बोधन	80	6	0	1	34	1	18	0	0
४	सा.फर्म.खारेजी	54	3	0	0	6	2	7	0	0
५	सा.फर्म.प्रतिलिपि	57	10	0	0	44	1	22	0	0
५	सा.फर्म.स्थानान्तरण	2	0	0	0	0	0	1	0	0

जम्मा दरस्तुर :8,027,977.00

आ.व. २०७५/७६ को जेष्ठ महिनाको राजश्व (साझेदारी फर्म), जिल्ला/शाखा : वाणिज्य, आपूर्ति तथा उपभोक्ता संरक्षण विभाग

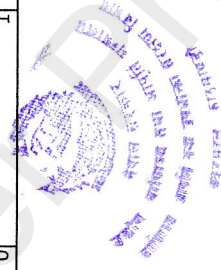
सि.नं	विवरण संख्या	स्थानीय व्यापार	भारत आयात	भारत निर्यात	भारत आयात,निर्यात	समृद्धपार आयात	समृद्धपार निर्यात	समृद्धपार आयात निर्यात	समृद्धपार, भारत निर्यात	समृद्धपार, भारत आयात, निर्यात
१	सा.फर्म.रजिष्ट्रेशन	37	1	0	0	12	2	9	0	0
२	सा.फर्म.नवीकरण	10	2	0	0	0	0	0	1	0
३	सा.फर्म.सम्बोधन	10	2	0	0	5	0	7	0	0
४	सा.फर्म.खारेजी	6	1	0	0	0	1	2	1	0
५	सा.फर्म.प्रतिलिपि	7	0	0	0	6	0	5	0	0
५	सा.फर्म.स्थानान्तरण	0	0	0	0	0	0	0	0	0

जम्मा दरस्तुर :668,195.00

आ.व. २०७५/७६ को जेष्ठ सम्मको राजश्व (साझेदारी फर्म), जिल्ला/शाखा : वाणिज्य, आपूर्ति तथा उपभोक्ता संरक्षण विभाग

सि.नं	विवरण संख्या	स्थानीय व्यापार	भारत आयात	भारत निर्यात	भारत आयात,निर्यात	समृद्धपार आयात	समृद्धपार निर्यात	समृद्धपार आयात निर्यात	समृद्धपार, भारत निर्यात	समृद्धपार, भारत आयात, निर्यात
१	सा.फर्म.रजिष्ट्रेशन	513	31	0	4	105	6	118	0	0
२	सा.फर्म.नवीकरण	261	23	0	4	48	1	7	1	0
३	सा.फर्म.सम्बोधन	90	8	0	1	38	1	23	0	0
४	सा.फर्म.खारेजी	60	4	0	0	6	3	9	1	0
५	सा.फर्म.प्रतिलिपि	64	10	0	0	50	1	27	0	0
५	सा.फर्म.स्थानान्तरण	2	0	0	0	0	0	1	0	0

जम्मा दरस्तुर :8,696,172.00



स्थानीय, भारत तथा स पा आयात, निर्यात	समृद्धिपार, भारत आयात	स्थानीय व्यापार तथा भारत आयात	स्थानीय व्यापार तथा भारत आयात, निर्यात	स्थानीय व्यापार, समृद्धिपार आयात	जम्मा	दस्तूर
28	5	8	5	1	763	7,013,000.00
22	19	12	0	0	385	597,580.00
10	7	3	0	0	160	310,137.00
5	0	1	0	0	78	87,840.00
1	2	2	0	0	139	19,420.00
1	0	0	0	0	4	0

स्थानीय, भारत तथा स पा आयात, निर्यात	समृद्धिपार, भारत आयात	स्थानीय व्यापार तथा भारत आयात	स्थानीय व्यापार तथा भारत आयात, निर्यात	स्थानीय व्यापार, समृद्धिपार आयात	जम्मा	दस्तूर
3	0	1	2	0	67	592,715.00
1	0	2	0	0	16	32,225.00
3	0	1	0	0	28	35,605.00
0	0	2	0	0	13	3,250.00
0	0	1	0	0	19	4,400.00
1	0	0	0	0	1	0

स्थानीय, भारत तथा स पा आयात, निर्यात	समृद्धिपार, भारत आयात	स्थानीय व्यापार तथा भारत आयात	स्थानीय व्यापार तथा भारत आयात, निर्यात	स्थानीय व्यापार, समृद्धिपार आयात	जम्मा	दस्तूर
31	5	9	7	1	830	7,605,715.00
23	19	14	0	0	401	629,805.00
13	7	4	0	0	185	345,742.00
5	0	3	0	0	91	91,090.00
1	2	3	0	0	158	23,820.00
2	0	0	0	0	5	0

(Handwritten signature)



From Date: undefined

आ. व. २०७७/७६ को वैशाख महिना सम्मको राजश्व (कम्पनी फर्म), जिल्ला/शाखा : वाणिज्य, आपूर्ति तथा उपभोक्ता संरक्षण विभाग

सि.नं	विवरण संख्या	स्थानीय व्यापार	भारत आयात	भारत निर्यात	भारत आयात,निर्यात	समृद्धपार आयात	समृद्धपार निर्यात	समृद्धपार आयात निर्यात	समृद्धपार आयात निर्यात	समृद्धपार, भारत आयात, निर्यात	समृद्धपार, भारत आयात, निर्यात
१	कं. फर्म. रजिष्ट्रेशन	०	०	०	०	३८९	४३	१२६३	०	०	०
२	कं. फर्म. नवीकरण	०	०	०	०	०	०	०	०	०	०
३	कं. फर्म. सम्सोधन	०	०	०	०	२	२	५	०	०	०
४	कं. फर्म. खारेजी	०	०	०	०	०	०	०	०	०	०
५	सा. फर्म. प्रतिलिपि	०	०	०	०	६	०	१७	०	०	०
६	कं. फर्म. स्थानान्तरण	०	०	०	०	०	०	०	०	०	०

जम्मा दस्तुर : ३८,५४५,०६०.००

आ. व. २०७७/७६ को जेष्ठ महिनाको राजश्व (कम्पनी फर्म), जिल्ला/शाखा : वाणिज्य, आपूर्ति तथा उपभोक्ता संरक्षण विभाग

सि.नं	विवरण संख्या	स्थानीय व्यापार	भारत आयात	भारत निर्यात	भारत आयात,निर्यात	समृद्धपार आयात	समृद्धपार निर्यात	समृद्धपार आयात निर्यात	समृद्धपार आयात निर्यात	समृद्धपार, भारत आयात, निर्यात	समृद्धपार, भारत आयात, निर्यात
१	कं. फर्म. रजिष्ट्रेशन	०	०	०	०	१५	२	७५	०	०	०
२	कं. फर्म. नवीकरण	०	०	०	०	०	०	०	०	०	०
३	कं. फर्म. सम्सोधन	०	०	०	०	०	०	२	०	०	०
४	कं. फर्म. खारेजी	०	०	०	०	०	०	०	०	०	०
५	सा. फर्म. प्रतिलिपि	०	०	०	०	०	०	१	०	०	०
६	कं. फर्म. स्थानान्तरण	०	०	०	०	०	०	०	०	०	०

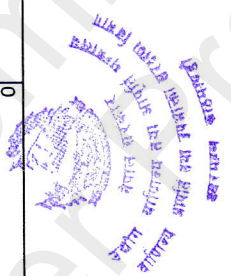
जम्मा दस्तुर : २,४००,०००.००

आ. व. २०७७/७६ को जेष्ठ महिनाको राजश्व (कम्पनी फर्म), जिल्ला/शाखा : वाणिज्य, आपूर्ति तथा उपभोक्ता संरक्षण विभाग

सि.नं	विवरण संख्या	स्थानीय व्यापार	भारत आयात	भारत निर्यात	भारत आयात,निर्यात	समृद्धपार आयात	समृद्धपार निर्यात	समृद्धपार आयात निर्यात	समृद्धपार आयात निर्यात	समृद्धपार, भारत आयात, निर्यात	समृद्धपार, भारत आयात, निर्यात
१	कं. फर्म. रजिष्ट्रेशन	०	१	०	०	४०४	४५	१३३८	०	०	०
२	कं. फर्म. नवीकरण	०	०	०	०	०	०	०	०	०	०
३	कं. फर्म. सम्सोधन	०	०	०	०	२	२	७	०	०	०
४	कं. फर्म. खारेजी	०	०	०	०	०	०	०	०	०	०
५	सा. फर्म. प्रतिलिपि	०	०	०	०	६	०	१८	०	०	०
६	कं. फर्म. स्थानान्तरण	०	०	०	०	०	०	०	०	०	०

जम्मा दस्तुर : ४०,९४५,०६०.००

(Handwritten signature)



स्थानीय, भारत तथा स पा आयात, निर्यात	समुद्रपार, भारत आयात	स्थानीय व्यापार तथा भारत आयात	स्थानीय व्यापार तथा भारत आयात, निर्यात	स्थानीय व्यापार तथा भारत आयात, निर्यात	स्थानीय व्यापार, समुद्रपार आयात	जम्मा	दस्तूर
2	0	0	0	0	0	1698	38,399,260.00
0	0	0	0	0	0	0	0
0	0	0	0	0	0	9	91,500.00
0	0	0	0	0	0	0	0
0	0	0	0	0	0	23	54,300.00
0	0	0	0	0	0	0	0

स्थानीय, भारत तथा स पा आयात, निर्यात	समुद्रपार, भारत आयात	स्थानीय व्यापार तथा भारत आयात	स्थानीय व्यापार तथा भारत आयात, निर्यात	स्थानीय व्यापार तथा भारत आयात, निर्यात	स्थानीय व्यापार, समुद्रपार आयात	जम्मा	दस्तूर
2	0	0	1	0	0	95	2,379,500.00
0	0	0	0	0	0	0	0
0	0	0	0	0	0	2	20,200.00
0	0	0	0	0	0	0	0
0	0	0	0	0	0	1	300
0	0	0	0	0	0	0	0

स्थानीय, भारत तथा स पा आयात, निर्यात	समुद्रपार, भारत आयात	स्थानीय व्यापार तथा भारत आयात	स्थानीय व्यापार तथा भारत आयात, निर्यात	स्थानीय व्यापार तथा भारत आयात, निर्यात	स्थानीय व्यापार, समुद्रपार आयात	जम्मा	दस्तूर
4	0	0	1	0	0	1793	40,778,760.00
0	0	0	0	0	0	0	0
0	0	0	0	0	0	11	111,700.00
0	0	0	0	0	0	0	0
0	0	0	0	0	0	24	54,600.00
0	0	0	0	0	0	0	0

Amf



From Date: undefined

आ.व. २०७५/७६ को वैशाख महिना सम्मको राजश्व (एजेसी फर्म), जिल्ला/शाखा : वाणिज्य, आपूर्ति तथा उपभोक्ता संरक्षण विभाग

कार्य	जम्मा	दस्तुर	धरौटी
नयां	78	6500	39000
नविकरण	0	0	0
खारेजी	0	0	0
स्थानांतरण	0	0	0
प्रतिलिपी	7	300	0
सम्सोधन	2	200	0
जम्मा		7000	

आ.व. २०७५/७६ को जेठ महिनाको राजश्व (एजेसी फर्म), जिल्ला/शाखा : वाणिज्य, आपूर्ति तथा उपभोक्ता संरक्षण विभाग

कार्य	जम्मा	दस्तुर	धरौटी
नयां	7	260	3500
नविकरण	0	0	0
खारेजी	0	0	0
स्थानांतरण	0	0	0
प्रतिलिपी	1	300	0
सम्सोधन	0	0	0
जम्मा		560	

आ.व. २०७५/७६ को जेठ सम्मको राजश्व (एजेसी फर्म), जिल्ला/शाखा : वाणिज्य, आपूर्ति तथा उपभोक्ता संरक्षण विभाग

कार्य	जम्मा	दस्तुर	धरौटी
नयां	85	6760	42500
नविकरण	0	0	0
खारेजी	0	0	0
स्थानांतरण	0	0	0
प्रतिलिपी	7	300	0
सम्सोधन	2	200	0
जम्मा		7260	



Handwritten signature